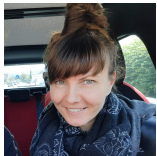


## Beratungsprofil **Friese Susan**



### Kontaktangaben

**Titel**

**Strasse/Nr.** Laufengasse 26

**PLZ/Ort** 5080 Laufenburg

**Jahrgang** 1980

**Mobil** 0791941274

**E-Mail** info@komplex-relaxt.ch

**Website(s)** www.komplex-relaxt.info

**Titel bso**

Coaching  
Supervision

**Branchen**

Bildung  
Dienstleistungen allgemein  
Gesundheits- und Sozialwesen  
Kultur / Kunst  
NGO's  
Handel  
Industrie  
Öffentliche Verwaltung (inkl. Polizei und Justiz)

**Sprachen**

Hochdeutsch

**Beratungsformen**

Coaching  
Supervision  
Lehr- & Ausbildungssupervision  
Moderation  
Mediation  
Training / Weiterbildung

**Beratungsthema**

Organisationsentwicklung / Changemanagement  
Fallbesprechung / Praxisberatung  
Konflikte / Mobbing  
Teamentwicklung  
Schulung/Training  
Selbstmanagement / Persönlichkeitsentwicklung  
Führung / Management  
Karriere / Standortbestimmung

**Über mich**

Seit 2002 darf ich für mich bedeutende und nicht mehr wegzudenkende sozialarbeiterische Erfahrungen in verschiedenen Non-Profit-Organisationen sammeln. Durch die Einsicht sowie das Ausüben verschiedener



---

Stellenangebote auf unterschiedlichen Linien, jene ich dankend angenommen habe, lernte ich rasch soziale Interaktionen von toxischen und atoxischen, beides wertfrei in ihrer Existenz zum Dasein berechtigt, zu unterscheiden. Eine wahrhaftig dynamische Attraktion wie diese bewegenden zwei Kräfte jeweilige (mit-) wirkende Systeme formten, noch heute (nach-) formen und welche uns alle im MITEINANDER REDEN (mit-) beeinflussen, was im Professional Coaching achtsam, offen, transparent und wertfrei (mit-) begleitet werden wollen sollte um einander bestmöglich zu VERSTEHEN. Anfang 2018 begann sich meine Coachinghaltung, jene mir bereits teilweise aus der Sozialen Arbeit vertraut war, im MAS Coaching professioneller auszurichten. Meine Liebe zum ZEN, die SOZIALE ARBEIT und PROFESSIONAL COACHING (Coaching und Supervision im beruflichen Feld) bildeten somit als Dreieck eine Einheit aus der sich komplex-relaxt als eine freiberufliche sowie reichhaltige Praxis entwickelte und sich, nebst meiner seit Ende 2018 für mich sinnerfüllten Festanstellung als Teamleitung und Praxisanleiterin in der Stiftung Domino, weiter entwickeln darf. Führungskräfte, Privatpersonen unterschiedlichen Alters, Gruppen, Teams oder Organisationen aus verschiedenen Kontexten, in diversen Positionen, Funktionen oder Rollen können, in meiner Praxis oder direkt vor Ort, verschiedene Beratungsformate, Methoden oder Tools für private wie berufliche Probleme, Themen oder Anliegen nutzen. Ich kläre gemeinsam mit Kunden und Kundinnen, in einem kostenlosen Erstgespräch ihren konkreten Auftrag und empfehle welches Format, welche Formate, Methoden, Tools oder inwieweit ein Mix aus allen Möglichkeiten am sinnvollsten das individuelle Anliegen, Thema oder Problem reflektierend unterstützt, je nach Bedürfnis. Organische Systeme, ob die Führungskraft, die Privatperson an sich, Gruppen, Teams oder Organisationen in ihren individuellen sinn- und wertvollen (Veränderungs-) Prozessen begleiten zu dürfen begeistert mich. Die Selbsterschaffung und -erhaltung als Prozess von einem System, (aus-) gelöst durch bewegende Momente, privat wie beruflich, verwahrt bereichernde Multi-Mensch-Ideale wie eine Schatzkiste pures Gold und um diese Kiste zu öffnen braucht es einen Schlüssel. Jedoch: wo ist dieser zu finden? Organische Systeme mit oder ohne Beeinträchtigung, in ihrem Vermögen multiperspektivisch zu sein, haben die Chance, durch diesen Schlüssel, auferlegte Schatten von aussen im inneren ihrer Selbst zu verlassen, eine Art Ent-"frei"-faltung kennenzulernen, zugunsten ihres Ideals wie frei dem Willen eines kleinen Vogels, der den Himmel mit seinen noch unsicheren Flugversuchen beseelt, wenn dieser zu fliegen beginnt und dabei sein schlummerndes Potenzial wie eine Blume zum Blühen bringt. Denn: war der kleine Vogel nicht zuerst auch nur ein Ei wie Du, ich, wir, will wachsen und strebt nach Ausflügen mit Sinn?

---

**Beruflicher Hintergrund**

Zertifikat TA-101 Grundlagenwissen der Transaktionsanalyse gemäss EATA mit Fokus Innere Antreiber Stress reduzieren und Burnout vorbeugen durch Introvision | Fachseminar: Einführungskurs in das Schema der emotionalen Entwicklung mit Fokus auf Erwachsene mit intellektuellen Entwicklungsbeeinträchtigungen (SEO/SEED) | Ausbilderin: Sozialpädagogik HF | Soziale Arbeit FH | Berufsbildnerin: Betreuung Fachrichtung Menschen mit Beeinträchtigung | BA Soziale Arbeit FHNW: Vertiefung Gesundheit und Krankheit | PART®-Basisseminar: Deeskalationstrategien Anwendung von Techniken | Grundlagenkurs in der Kranken- und Altenpflege | Staatlich anerkannte Heilerziehungspflegerin | Friseurin mit Gesellenbrief

---



**bso**

Berufsverband für Coaching,  
Supervision und Organisationsberatung

---

**Beraterische Aus- und Weiterbildung**

MAS Coaching FHNW: CAS Prozessintegration und MAS Thesis | CAS Coaching Advanced | Fachseminar: Supervision als Coaching für helfende Berufe | Fachseminar: Coaching in der Personal- und Organisationsentwicklung | DAS Coaching FHNW | CAS Coaching in Organisationen | CAS Coaching Praktiker\*in | sechs Jahre Kundenberatung im Friseurbereich als Ressource ;)

---

**Beratungskonzept**

Ich begleite Prozesse systemisch im Dialog. Im Einzel-, Tandem- oder Gruppensetting. Mit einer autopoietischen, integralen und transaktionsanalytischen Bewusstheit.